

**Elenco dei comuni interessati parzialmente o
totalmente dalle zone delimitate stabilite nel territorio
francese per la presenza *Xylella fastidiosa* subsp.
Multiplex**

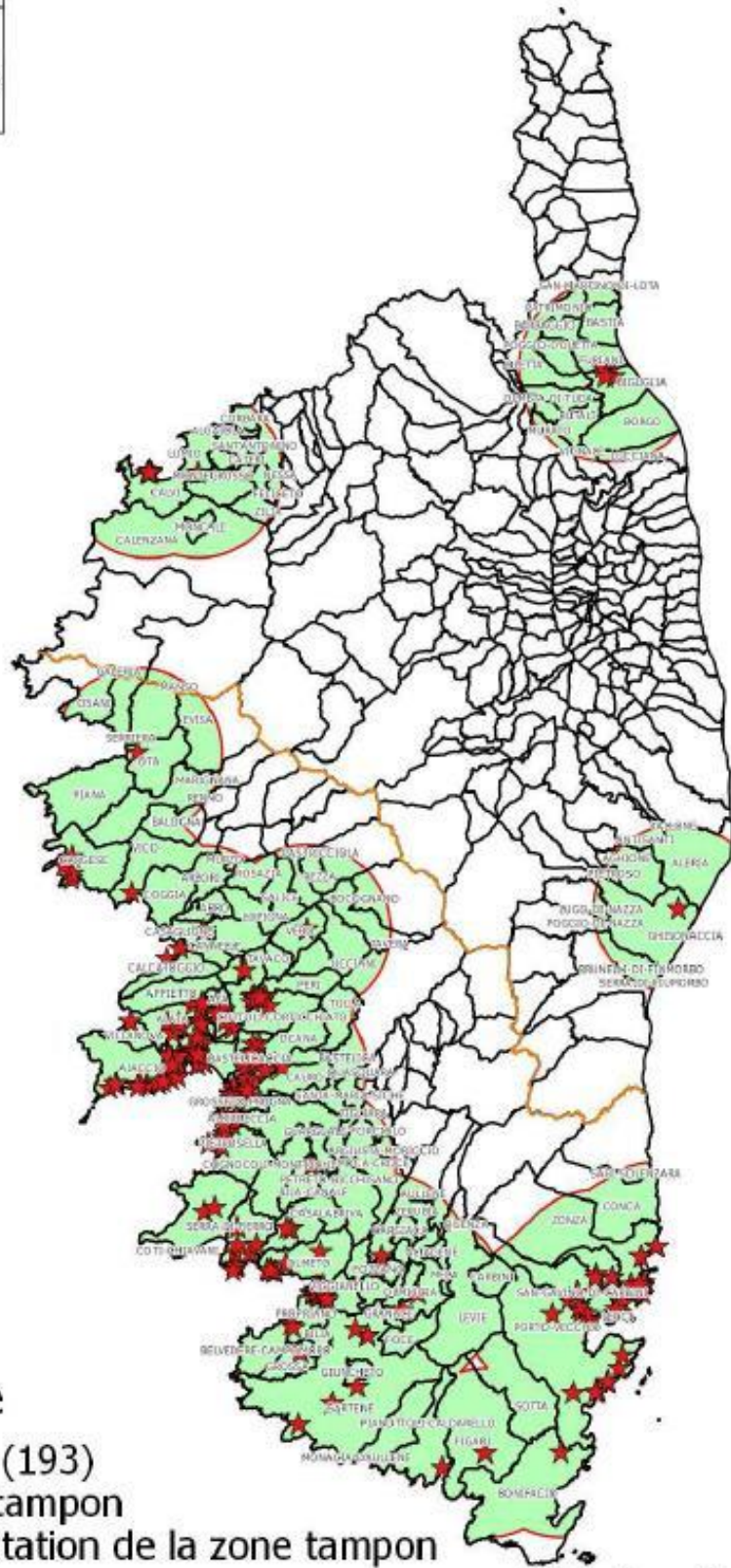
CORSICA

AFA
AGHIONE
AJACCIO
ALATA
ALBITRECCIA
ALERIA
ALGAJOLA
ALTAGENE
AMBIEGNA
ANTISANTI
APPIETTO
ARBELLARA
ARBORI
AREGNO
ARGIUSTA-MORICCIO
ARRO
AULLENE
AVAPESSA
AZILONE-AMPAZA
AZZANA
BALOGNA
BARBAGGIO
BASTELICA
BASTELICACCIA
BASTIA
BELVEDERE-CAMPOMORO
BIGUGLIA
BILIA
BOCOGNANO
BONIFACIO
BORGO
CALCATOGGIO
CALENZANA
CALVI
CAMPO
CANNELLE
CARBINI
CARBUCCIA

CASAGLIONE
CASALABRIVA
CATERI
CAURO
COGGIA
COGNOCOLI-MONTICCHI
CONCA
CORBARA
COTI-CHIAVARI
CRISTINACCE
CUTTOLI-CORTICCHIATO
ECCICA-SUARELLA
EVISA
FARINOLE
FELICETO
FIGARI
FOCE
FORCIOLO
FOZZANO
FURIANI
GALERIA
GHISONACCIA
GIUNCAGGIO
GIUNCHETO
GRANACE
GROSSA
GROSSETO-PRUGNA
GUAGNO
GUARGUALE
LAVATOGGIO
LECCI
LEVIE
LOPIGNA
LORETO-DI-TALLANO
LUCCIANA
LUGO-DI-NAZZA
LUMIO
MANSO

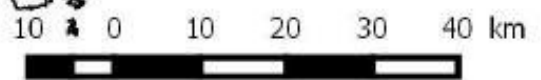
CARDO-TORGIA
CARGESE
CARGIACA
MONACIA-D'AULLENE
MONCALE
MONTEGROSSO
MURATO
MURO
MURZO
NESSA
OCANA
OLETTA
OLIVESE
OLMETA-DI-TUDA
OLMETO
OLMICCIA
OSANI
OTA
PARTINELLO
PASTRICCIOLA
PATRIMONIO
PERI
PETRETO-BICCHISANO
PIANA
PIANOTTOLI-CALDARELLO
PIETROSELLA
PIETROSO
PIEVE
PIGNA
PILA-CANALE
POGGIO-DI-NAZZA
POGGIO-D'OLETTA
POGGIOLO
PORTO-VECCHIO
PROPRIANO
PRUNELLI-DI-FIUMORBO
QUASQUARA
QUENZA
RAPALE
RENNO
REZZA
ROSAZIA
RUTALI
SAINTE-LUCIE-DE-TALLANO
SAINT-FLORENT
SALICE

SAN-GAVINO-DI-CARBINI
MARIGNANA
MELA
MOCA-CROCE
SAN-MARTINO-DI-LOTA
SANTA-MARIA-FIGANIELLA
SANTA-MARIA-SICHE
SANT'ANDREA-D'ORCINO
SANT'ANTONINO
SANTA-REPARATA-DI-BALAGNA
SARI-D'ORCINO
SARI-SOLENZARA
SARROLA-CARCOPINO
SARTENE
SCOLCA
SERRA-DI-FERRO
SERRA-DI-FIUMORBO
SERRA-DI-SCOPAMENE
SERRIERA
SOLLACARO
SORBOLLANO
SOTTA
TALLONE
TAVACO
TAVERA
TOLLA
UCCIANI
URBALACONE
VALLECALLE
VALLE-DI-MEZZANA
VERO
VEZZANI
VICO
VIGGIANELLO
VIGNALE
VILLANOVA
ZERUBIA
ZIGLIARA
ZILIA
ZONZA
ZOZA



Légende

- ★ Foyer (193)
- Zone tampon
- Délimitation de la zone tampon



PROVENCE ALPES COTE D'AZUR (PACA)

ANTIBES,
ASPREMONT
AURIBEAU-SUR-SIAGNE
BEAUSOLEIL
BEZAUDUN-LES-ALPES
BIOT
BLAUSASC
CAGNES-SUR-MER
CANNES
CANTARON
CAP-D'AIL
CARROS
CASTAGNIERS
CASTELLAR
CASTILLON
CHATEAUNEUF-GRASSE
COLOMARS
EZE
FAUCON
GATTIERES
GORBIO
GRASSE
LA COLLE-SUR-LOUP
LA GAUDE
LA ROQUETTE-SUR-SIAGNE
LA TRINITE
LA TURBIE
LE BAR-SUR-LOUP
LE BROC
LE CANNET
LE ROURET
LE TIGNET
MANDELIEU-LA-NAPOULE
MENTON
MOUANS-SARTOUX
MOUGINS
NICE
OPIO
PEGOMAS
PEILLE
PEILLON
PEYMEINADE

ROQUEBRUNE-CAP-MARTIN
ROQUEFORT-LES-PINS
SAINT-ANDRE-DE-LA-ROCHE
SAINT-BLAISE
SAINTE-AGNES
SAINT-JEANNET
SAINT-LAURENT-DU-VAR
SAINT-MARTIN-DU-VAR
SAINT-PAUL
SOSPEL
THEOULE-SUR-MER
TOURRETTE-LEVENS
TOURRETTES-SUR-LOUP
VALBONNE
VALLAURIS
VENCE
VILLEFRANCHE-SUR-MER
VILLENEUVE-LOUBET
BANDOL
EVENOS
FREJUS
LA GARDE
LA SEYNE-SUR-MER
LA VALETTE-DU-VAR
LE BEAUSSET
LE CASTELLET
LE PRADET
LE REVEST-LES-EAUX
LES ADRETS-DE-L'ESTEREL
OLLIOULES
SAINT-MANDRIER-SUR-MER
SAINT-RAPHAEL
SANARY-SUR-MER
SIX-FOURS-LES-PLAGES
TANNERON
TOULON

STATI MEMBRI INTERESSATI DA ZONE CUSCINETTO STABILITE NEL TERRITORIO FRANCESE

ITALY (LIGURIA)

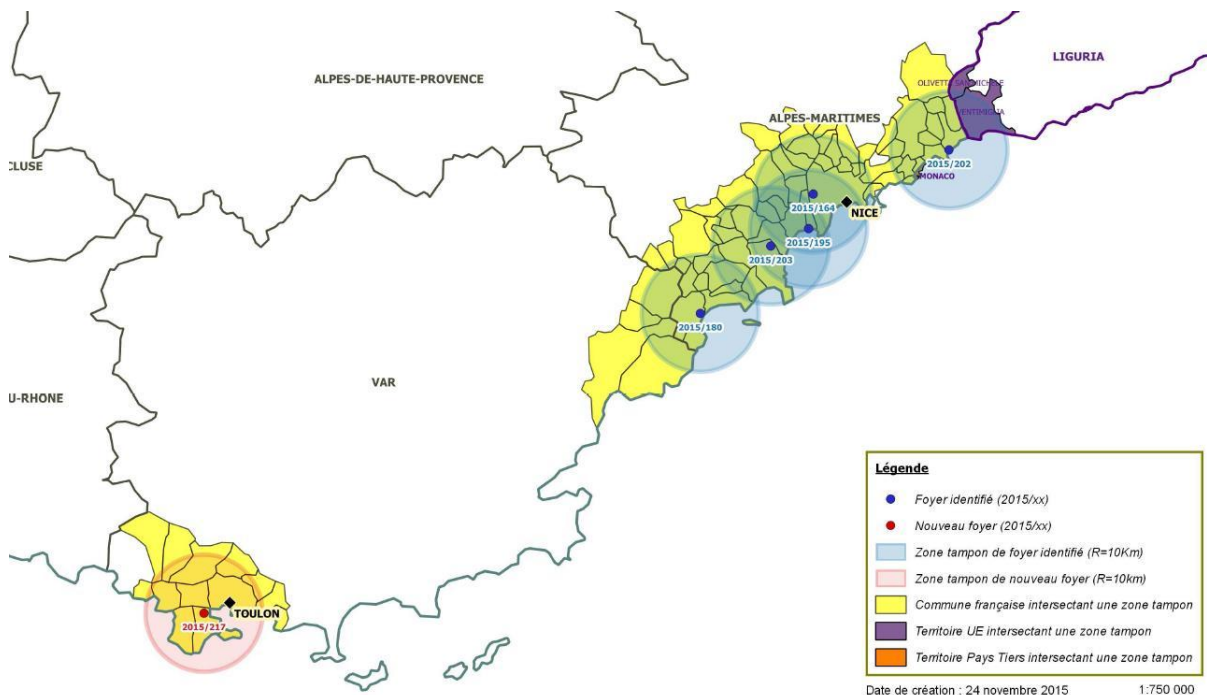
OLIVETTA SAN MICHELE

VENTIMIGLIA

PAESI TERZI INTERESSATI DA ZONE CUSCINETTO STABILITE NEL TERRITORIO FRANCESE

PRINCIPALITY OF MONACO

MONACO



Sources: DRAAF 2015
©IGN - GEOFLA®, BDTPOPO®, ISTAT®

III Elenco dei comuni interessati parzialmente o totalmente dalle zone delimitate stabilite nel territorio italiano per la presenza *Xylella fastidiosa* subsp. *pauca*

PUGLIA

AVETRANA

BRINDISI

CELLINO SAN MARCO

ERCHIE

ORIA

SAN DONACI

SAN PANCRAZIO SALENTINO

FRANCAVILLA FONTANA

LATIANO

LECCE PROVINCE (intera provincia di contenimento)

MANDURIA

MESAGNE

SAN MICHELE SALENTINO

TORCHIAROLO

TORRE SANTA SUSANNA

SAN MARZANO DI SAN GIUSEPPE

SAN PIETRO VERNOTICO

SAVA

