



# Attività sperimentazione 2015

tutte le sperimentazioni vengono  
svolte in collaborazione e con il  
supporto degli  
altri Centri Operativi dell'ASSAM

## le aziende sperimentali

CARASSAI - ettari 14



PETRITOLI - ettari 11



JESI - ettari 8



## I nuovi progetti 2015

### CARASSAI

E' prevista la costruzione di 3 serre; di cui 2 da adibire alla funzione di Screen House per la conservazione in purezza del germoplasma frutticolo, olivicolo e viticolo autoctono regionale.



Le terza verrà utilizzata per la produzione di ortaggi in biologico senza l'utilizzo di insetticidi ammessi in BIO (spinosad, bacillus t., Piretrine) ma esclusivamente attraverso trappole e insetti utili.

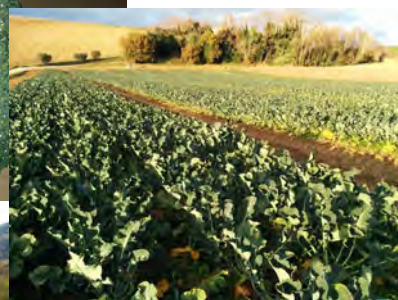
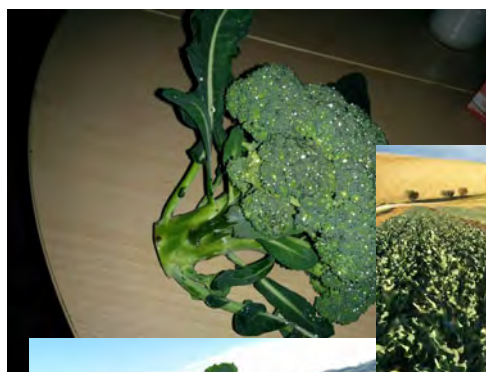




## PETRITOLI

Sperimentazione ortaggi autunno vernini in biologico allo scopo di verificare i costi di produzione da utilizzare per la nuova programmazione regionale e valutare le problematiche riscontrate.

### **Cavolo broccolo in collaborazione con OP Promarche**



**Sperimentazione Insalata in biologico per la valutazione della riduzione dei nitrati nelle foglie a seguito utilizzo di biostimolanti in collaborazione con CRA di Monsampolo e OP AGROMARCHE**



## PETRITOLI

Sperimentazione su finocchio in biologico al fine di valutare l'efficacia del *Coniothyrium minitans* (fungo antagonista specifico per il controllo di *Sclerotinia sclerotiorum*, *Sclerotinia minor*, *Sclerotinia trifoliorum* e *Sclerotinia cepivorum*)



Sperimentazione ortaggi primaverili estivi in biologico allo scopo di verificare i costi di produzione da utilizzare per la nuova programmazione regionale e valutare le problematiche riscontrate, si procederà alla definizione del miglior miscuglio della coltura di copertura e alla fornitura del rullo Roller Crimper **in collaborazione con il CRA di Monsampolo del Tronto**





## PETRITOLI

**Sperimentazione 16 varietà di fragola in biologico  
In collaborazione con l'Università Politecnica delle Marche—D3A**

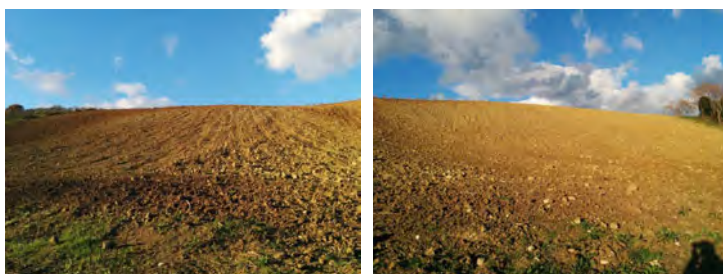


Sono inoltre previste due sperimentazioni su taccole e carciofo in biologico



## PETRITOLI

**Nel 2014 si è sono espantati 2 ettari di ciliegeto in quanto la sperimentazione era terminata.**



**Al loro posto verrà messo a dimora un vigneto sperimentale di varietà resistenti alle principali malattie fungine**



**E per la valorizzazione Mela rosa si intende proporre un confronto sui 3 cloni ritenuti migliori di melo rosa con sistemi di allevamento e conduzione diversi in modo da offrire al frutticoltore indicazioni precise sulla gestione agronomica**



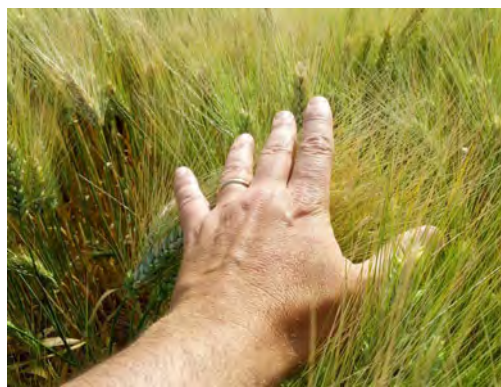


## JESI

**Si procederà alla coltivazione di diverse varietà di Quinoa per valutarne il metodo di coltivazione e i possibili sbocchi di mercato**



**Progetto LIFE - semente partecipata**





# Attività di sperimentazione consolidata

## Recupero e conservazione germoplasma frutticolo



### Liste varietali

Comprende la ricerca su 4 specie : pesco, susino, albicocco e ciliegio

COMPLESSIVAMENTE SONO IN OSSERVAZIONE CIRCA 250 CV (in calo rispetto alle oltre 400 degli anni passati)

Ogni anno i campi di osservazione vengono aggiornati con l'introduzione di circa 25/30 tra nuove cultivar e selezioni non ancora in commercio. La specie maggior interesse è il pesco che occupa i 2/3 del totale.

Nelle pesche, il particolare attenzione è rivolta alle nuove varietà per :

tipologia e forma frutto : particolare interesse è rivolto delle nettarine e tra le nettarine alle varietà dalla forma piatta (molto apprezzate dal consumatore)

colore pasta : a pasta gialla sub acide . Buon interesse anche per le pesche con polpa "sanguigna" che sono in crescita

sapore : ricche di zuccheri e aroma (tipologia Big top—subacida)

consistenza : polpa dura (stoney) , long shelf life,

resistenza a malattie come la monilia

CILIEGIO e ALBICOCCO : si provano nuove varietà che hanno :

Estensione calendario di maturazione, soprattutto nel periodo tardivo ;

resistenza a fisiopatie (Spacco) e malattie

miglioramento produzione e dimensione del frutto

per l'albicocco , sovra colore esteso e deciso (frutti completamente colorati )

tenuta e resistenza alle manipolazioni

SUSINO : si provano nuove varietà che hanno :

Estensione calendario di maturazione, soprattutto nel periodo PRECOCE

Affidabilità produttiva , auto fertilità e resistenza a malattie;

tenuta e resistenza alle manipolazioni



## Sperimentazione cerealicola su varietà, diserbi e prodotti fitosanitari



## Laboratorio di analisi di grani e farine

Si svolgono analisi su cereali relativamente ai parametri merceologici (umidità, peso ettolitrico, contenuto proteico e in glutine, semi difettati, ecc.) e qualitativi/reologici (indice di glutine, indice di giallo, alveogramma, farinogramma, amilogramma, indice di caduta, ecc.).





## Sperimentazione varietale su ortaggi (in collaborazione con ditte sementiere)



## Sperimentazione olivicola per la valorizzazione delle varietà locali



## RECUPERO E CARATTERIZZAZIONE DI VECCHIE VARIETA' E CONSERVAZIONE GERMOPLASMA



### SELEZIONE CLONALE

In collaborazione con l'Università Politecnica delle Marche e con l'Università di Bari, l'ASSAM ha provveduto alla selezione clonale delle principali varietà delle Marche. E' prossima la presentazione per l'omologazione di cloni appartenenti alle varietà: Montepulciano





## PREMULTIPLICAZIONE VITICOLA

Attraverso il Nucleo di Premoltiplicazione viticola delle Marche, l'ASSAM gestisce i campi di piante madri di portainnesti (PMP) e di marze (PMM) e d per la produzione di materiali di categoria «base» destinati ai vivaisti.



**Grazie**

Centro operativo

Sperimentazione e Monitoraggio dell'Innovazione Ortofrutticola